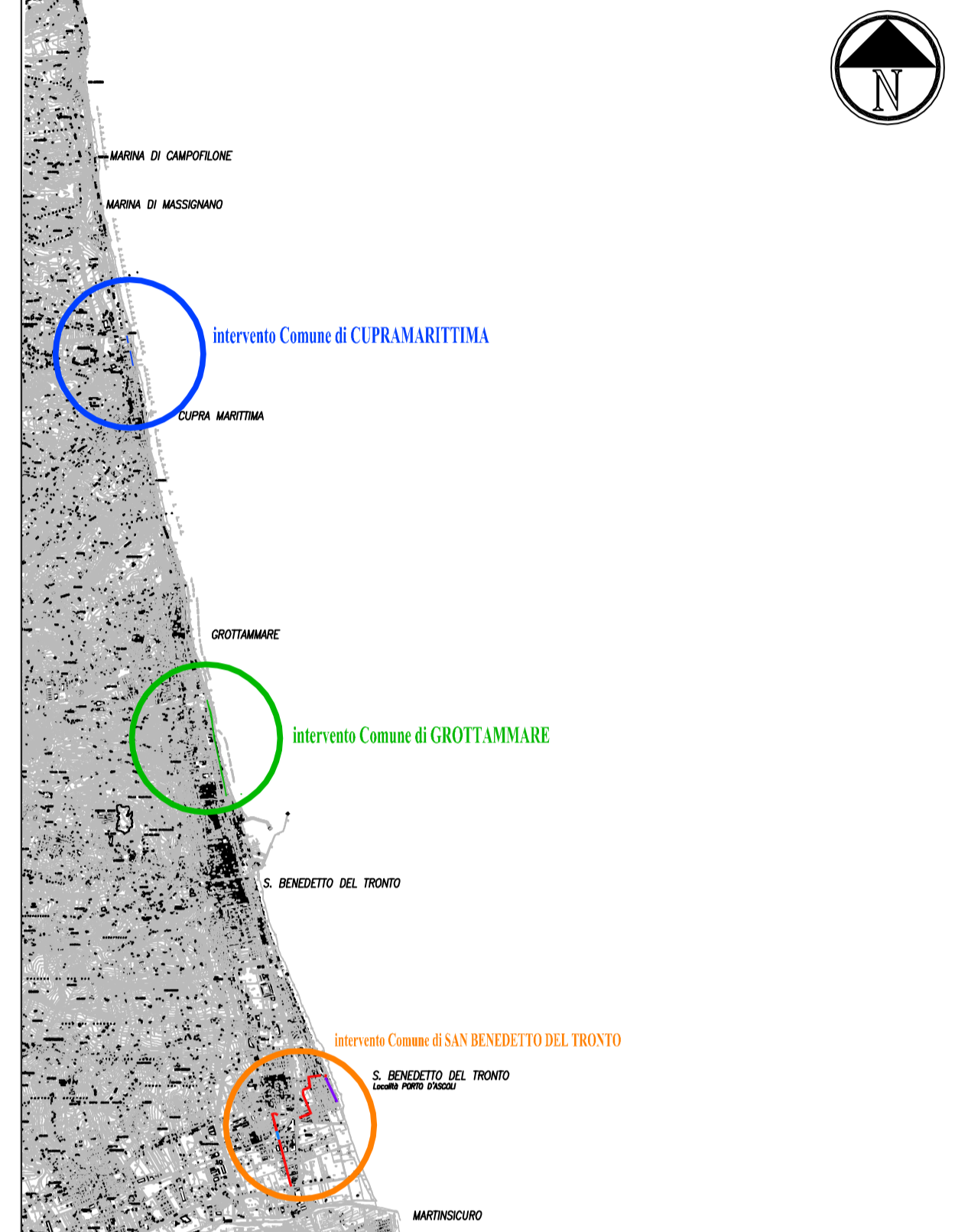
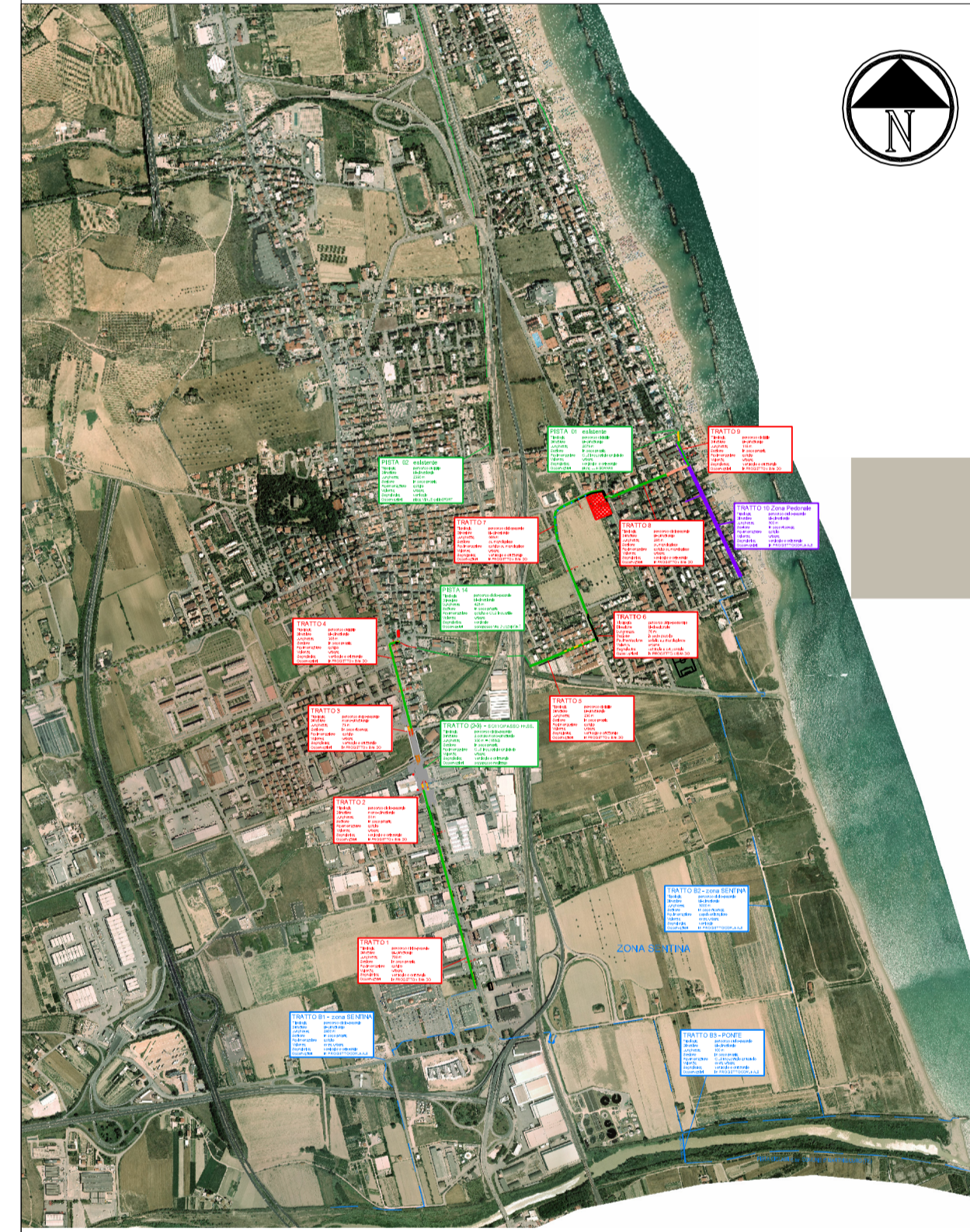


Foto aerea zona comuni collaboranti



Planimetria quadro d'unione degli interventi previsti tra i comuni collaboranti



Planimetria su foto percorso ciclabile di PROGETTO

- PISTE CICLABILI di PROGETTO "Ciclavia Costa Picena"
 - monodirezionale Lx150 cm
 - bidirezionale Lx250 cm
 - bidirezionale Lx150 cm
 - bidirezionale Lx250 cm
- PISTE CICLABILI ESISTENTI
 - monodirezionale Lx150 cm
 - bidirezionale Lx250 cm



CITTÀ DI SAN BENEDETTO DEL TRONTO
 PROVINCIA DI ASCOLI PICENO
 SETTORE PROGETTAZIONE E MANUTENZIONE
 OPERE PUBBLICHE

Progetto "Ciclavia Costa Picena" in collaborazione fra i Comuni di San Benedetto del Tronto, Grottarene e Cupra Marittima, nelle attività per la realizzazione di fondo relativo al Piano Nazionale di Sicurezza Stradale (PNSS) n° 4 e programma di attuazione

PROGETTO ESECUTIVO

Scale: 1:2000 / Foglio: B1

Inquadramento con ortofoto ed indicazioni delle sezioni e tratti

Progettista: **Dot. Ing. Nicola Altieri**
 Coordinatore delle Attività per la progettazione: **Dot. Arch. Alfredo Di Conzito**
 Collaboratori: **Gen. Fabio Tognoli**, **Gen. Antonio Palumbo**

Il Progettista: **Dot. Ing. Nicola Altieri** / Il R.U.P.: **Dot. Arch. Roberto Oliveri** / Il Dirigente: **Dot. Arch. Annamaria Di Conzito**

