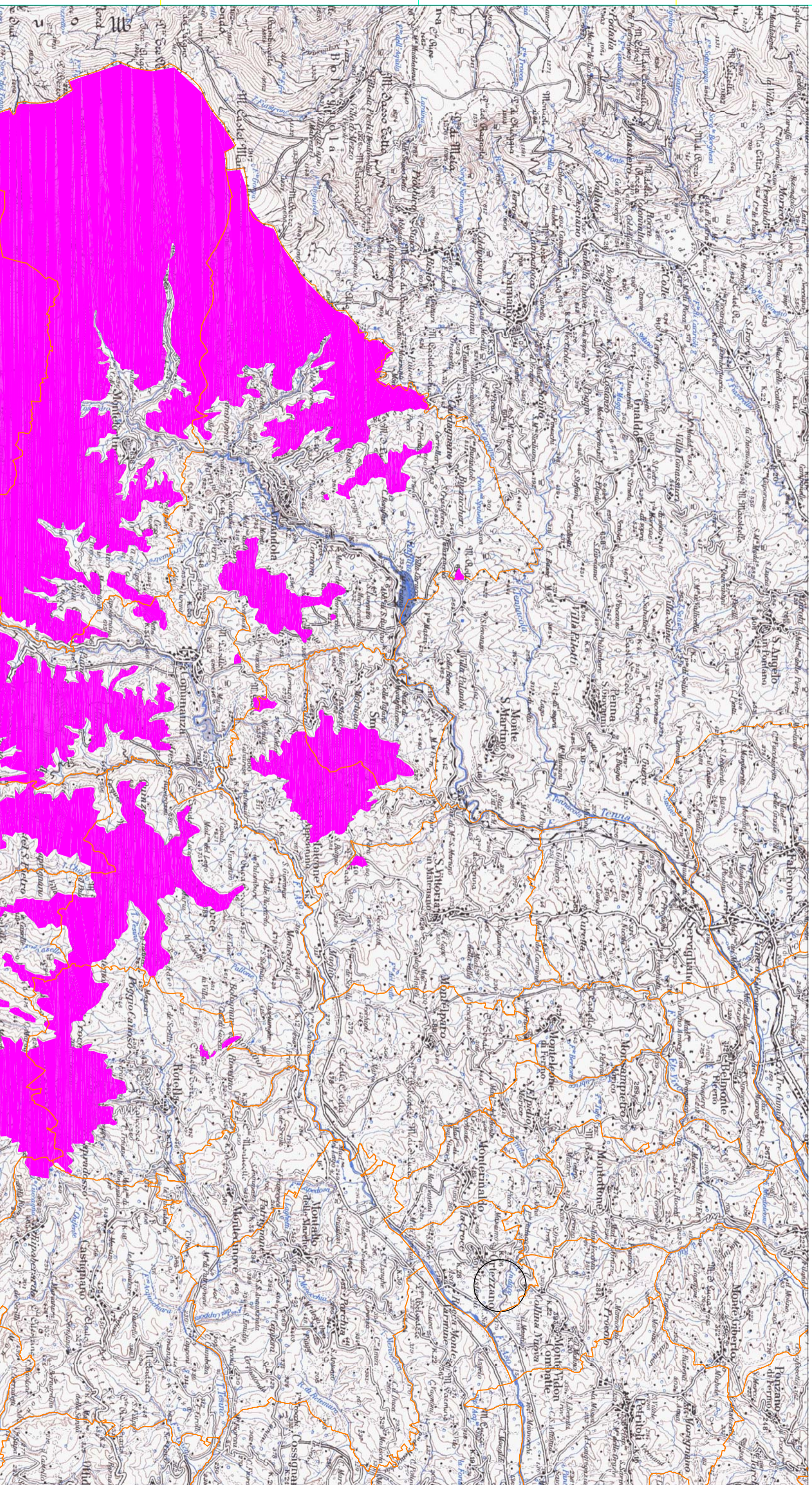



PIANO DI GESTIONE DEI RIFIUTI
Individuazione dei possibili siti per la localizzazione
degli Impianti di Smaltimento Rifiuti
PROVINCIA DI ASCOLI PICENO

AREE A QUOTA SUPERIORE
A 600 m s.l.m.



 Aree a quota superiore a 600 m s.l.m.

1 2 3 4 5 6 7 8

A

B

C

D

A

B

C

D